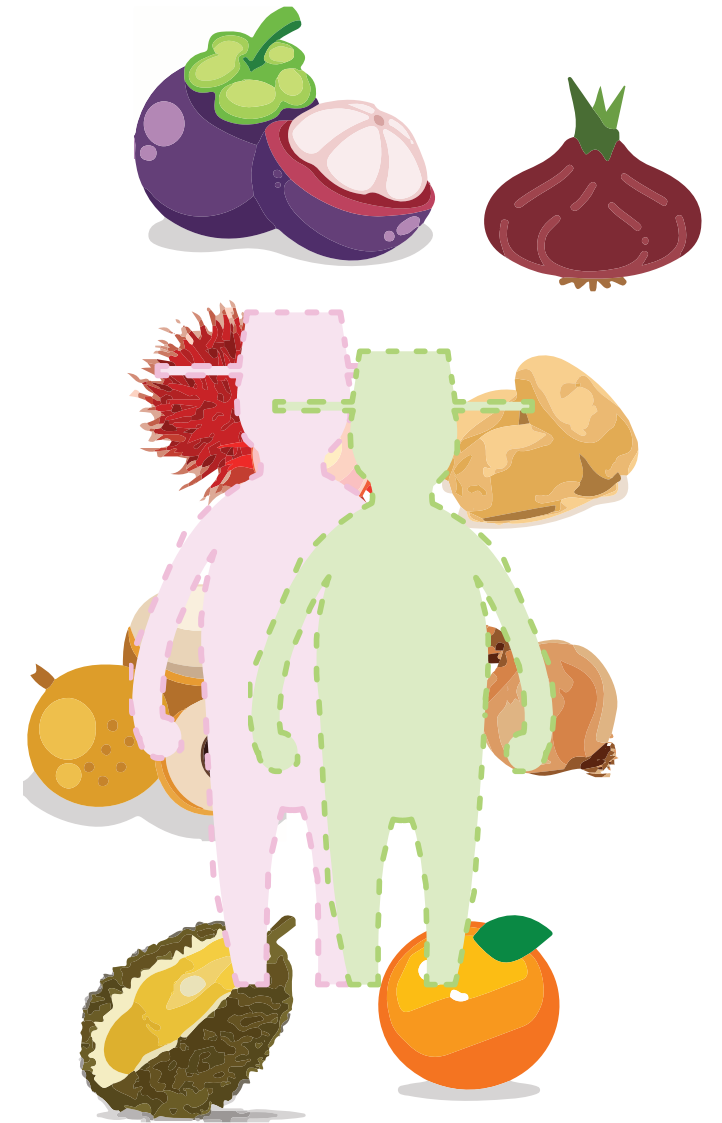


การเปลี่ยนแปลง

# เกษตรกร ผู้บริโภคไทย และพืชผลไม้ที่หายไป

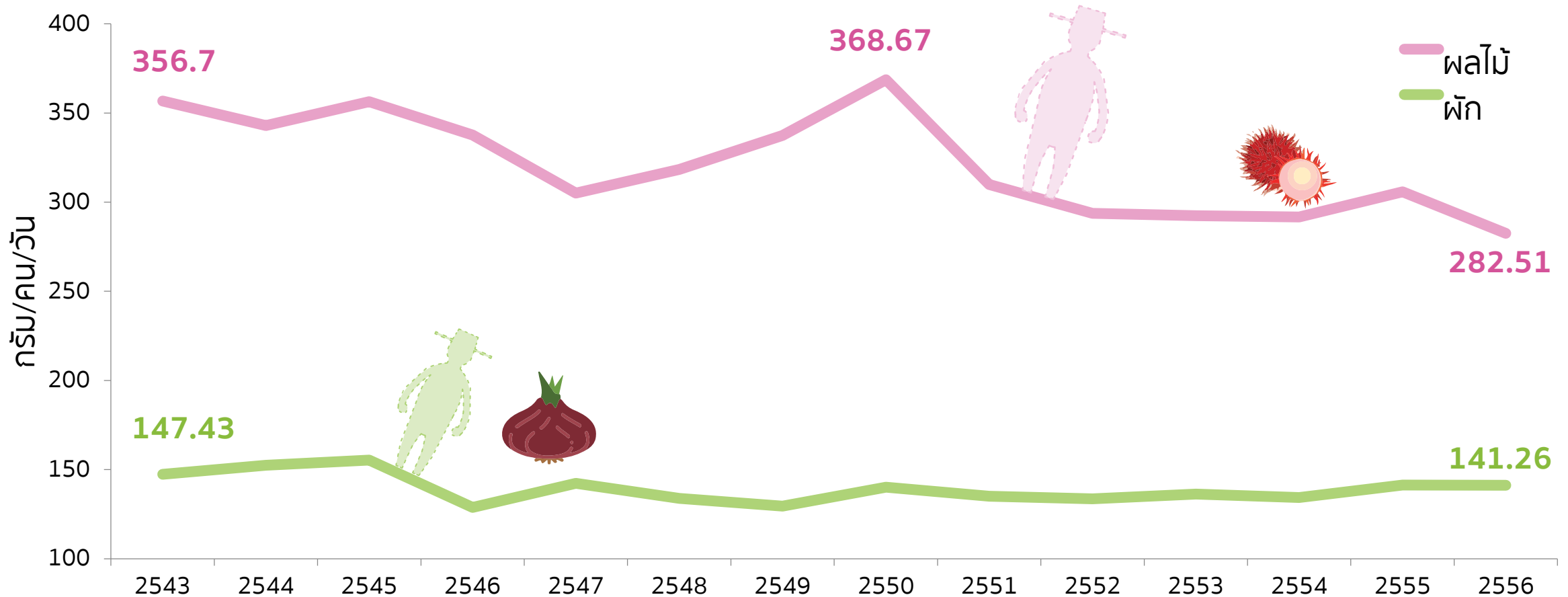
จัดทำโดย

มูลนิธินโยบายสุขภาวะ

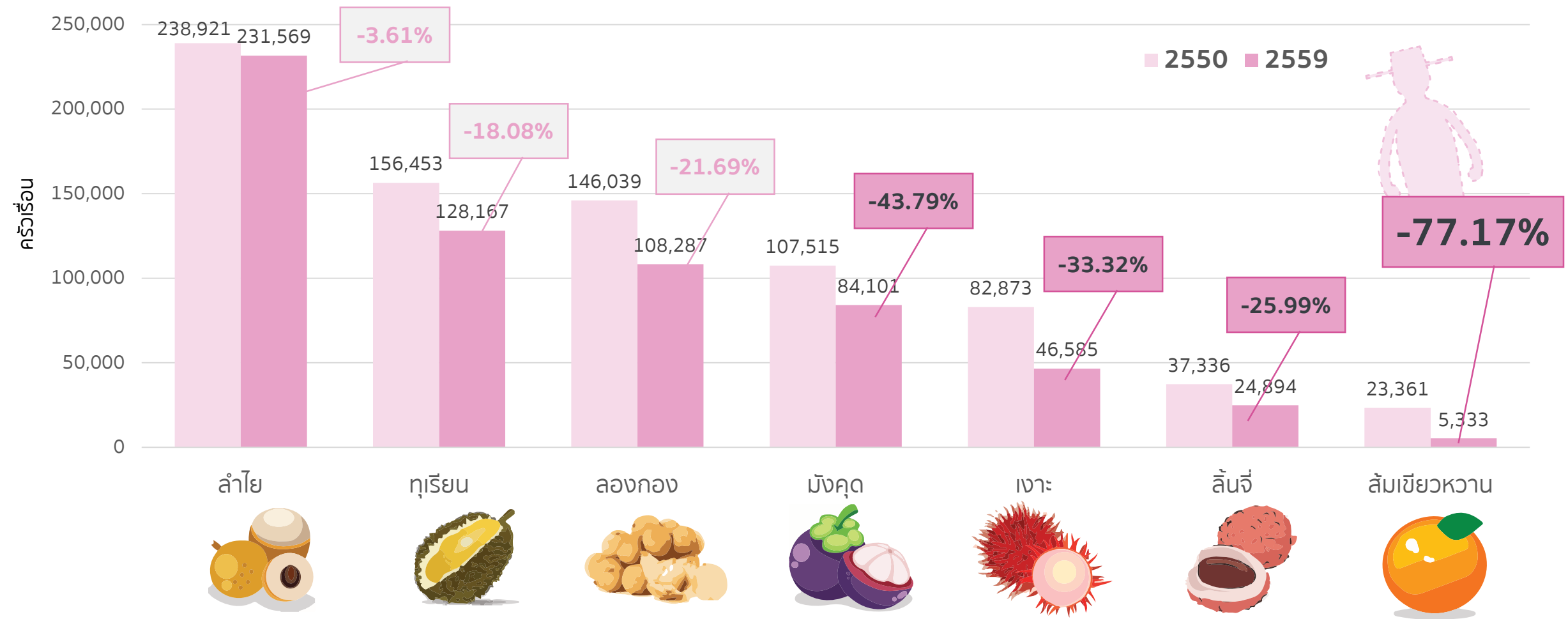


# การลดลงของปริมาณผักและผลไม้ที่มีอยู่ของประเทศไทย

ปริมาณอาหารที่มีอยู่ในประเทศไทย พ.ศ 2543-2556

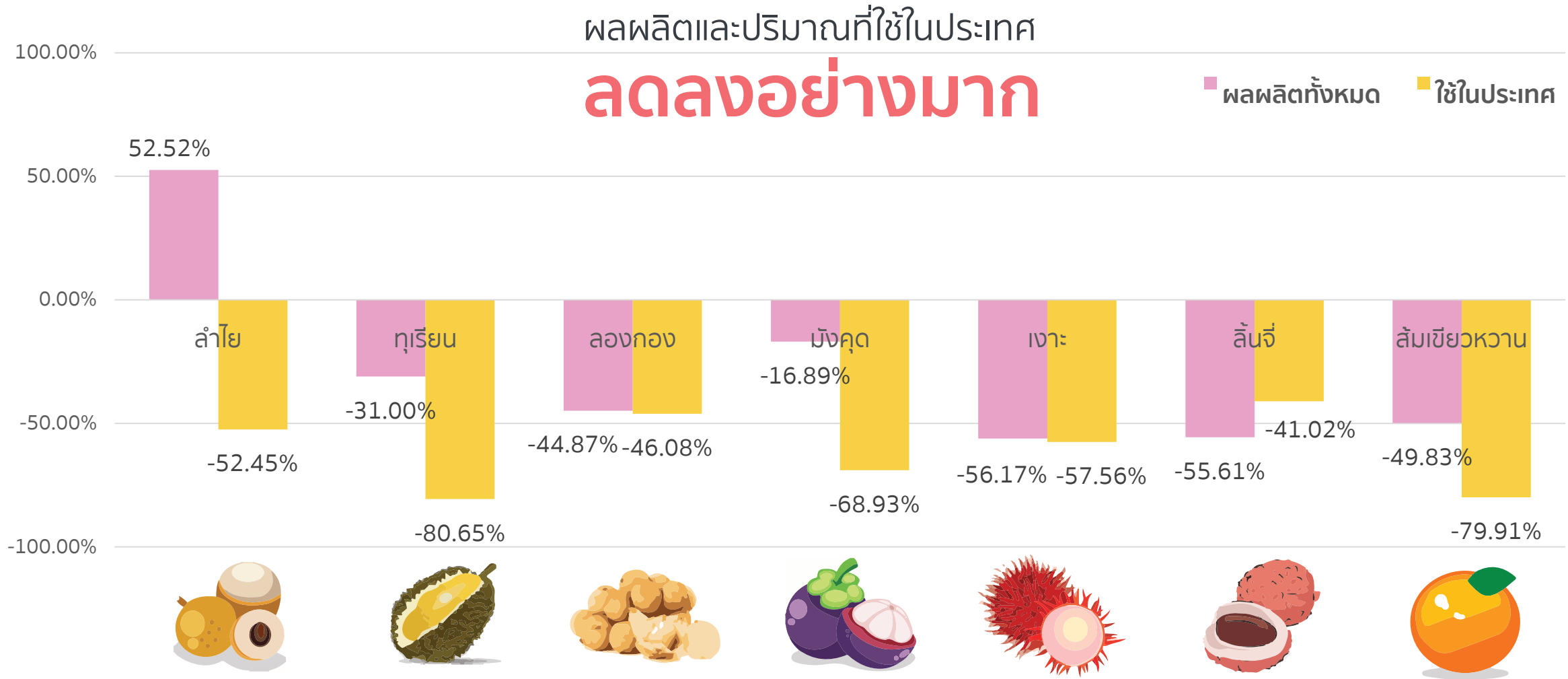


# ผ่านไป 9 ปี จำนวนครัวเรือนที่ปลูกผลไม้ลดลง

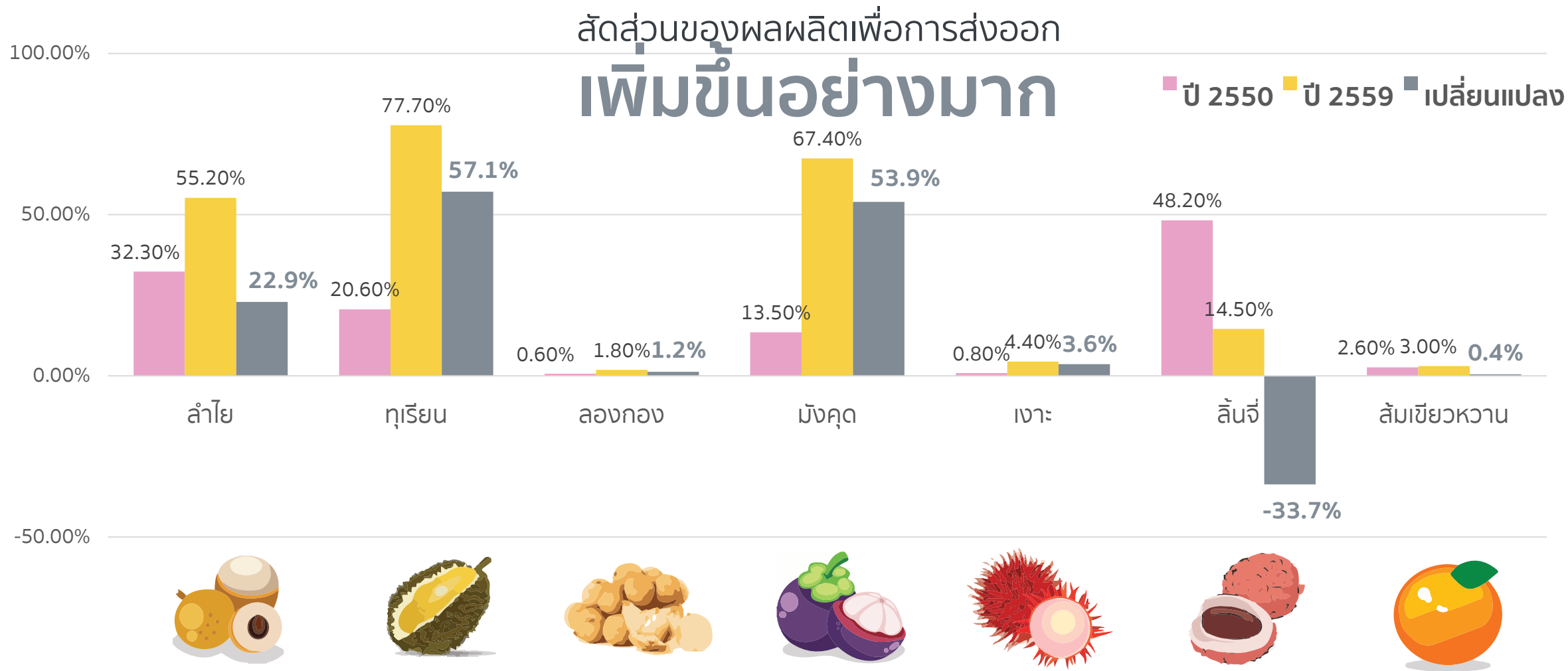


ที่มา : สำนักงานเศรษฐกิจการเกษตร ปี 2550 และ ปี 2559

# ผ่านไป 9 ปี มีการเปลี่ยนแปลงด้านการผลิตและบริโภค

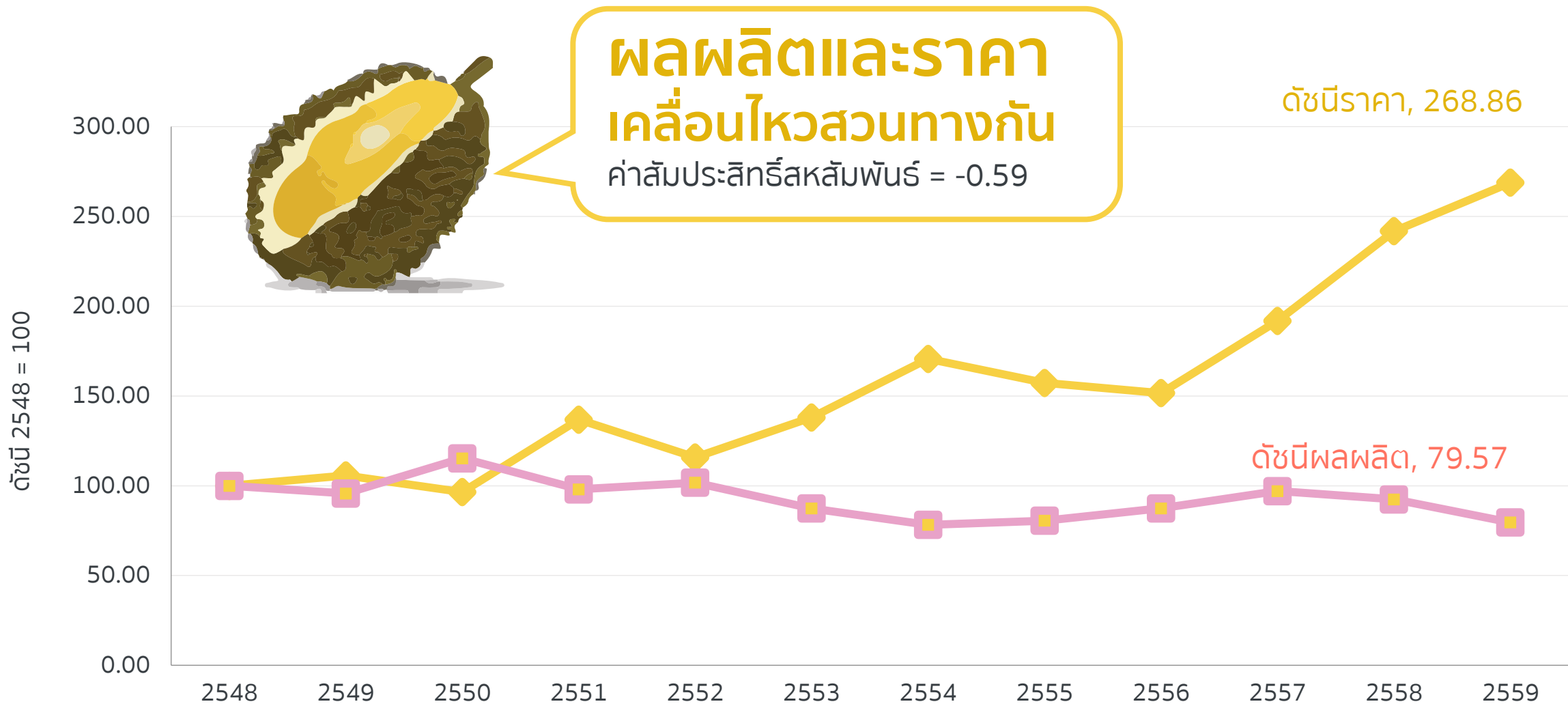


# ผ่านไป 9 ปี มีการเปลี่ยนแปลงด้านการผลิตและบริโภค

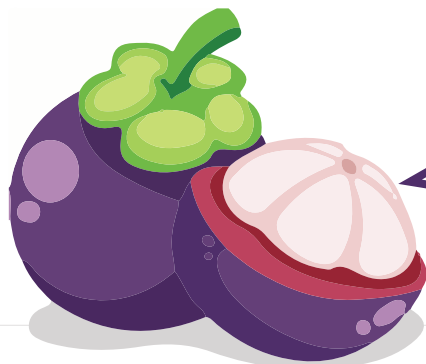


ที่มา : สำนักงานเศรษฐกิจการเกษตร ปี 2550 และปี 2559

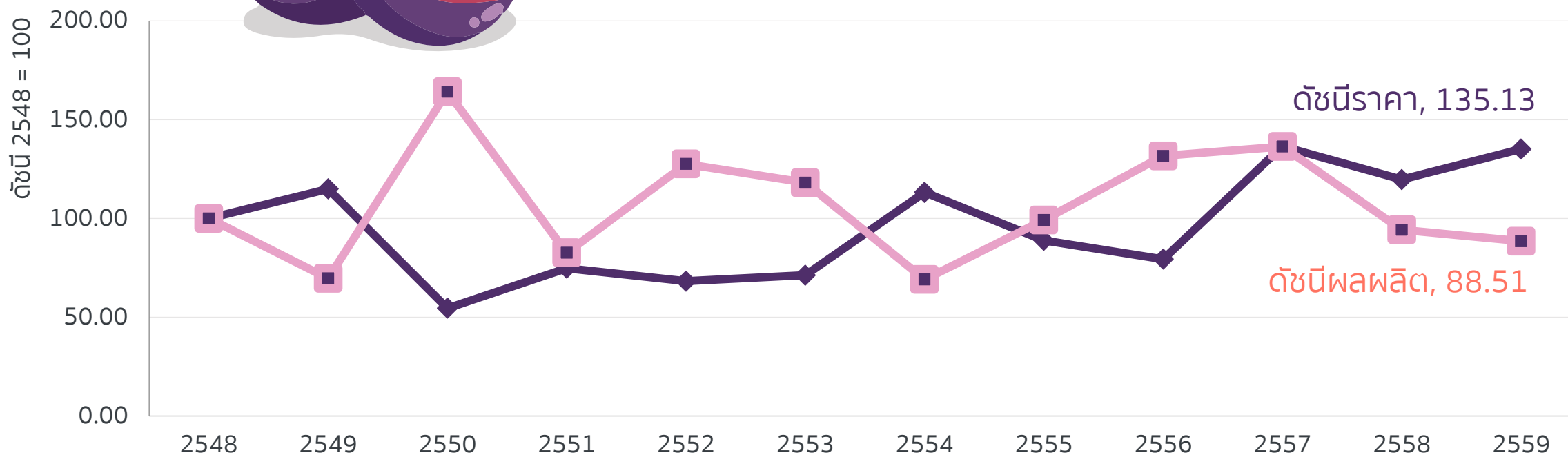
# ทุเรียนหมอนทอง - ผลผลิตและราคาที่เกษตรกรขายได้



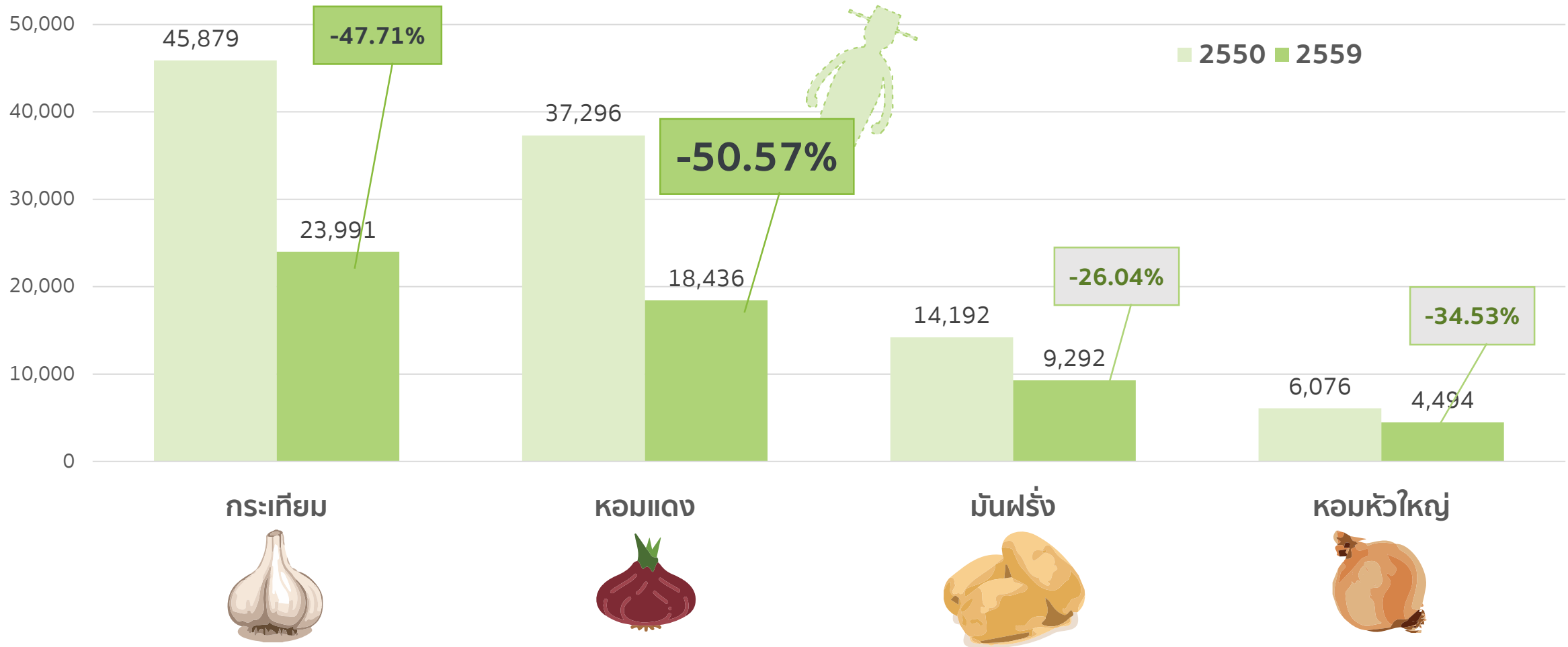
# มังคุด - ผลผลิตและราคาที่เกษตรกรขายได้



ผลผลิตและราคา  
เคลื่อนไหวสวนทางกัน  
ค่าสัมประสิทธิ์สหสัมพันธ์ = -0.49



# ผ่านไป 9 ปี จำนวนครัวเรือนที่ปลูกผักลดลง

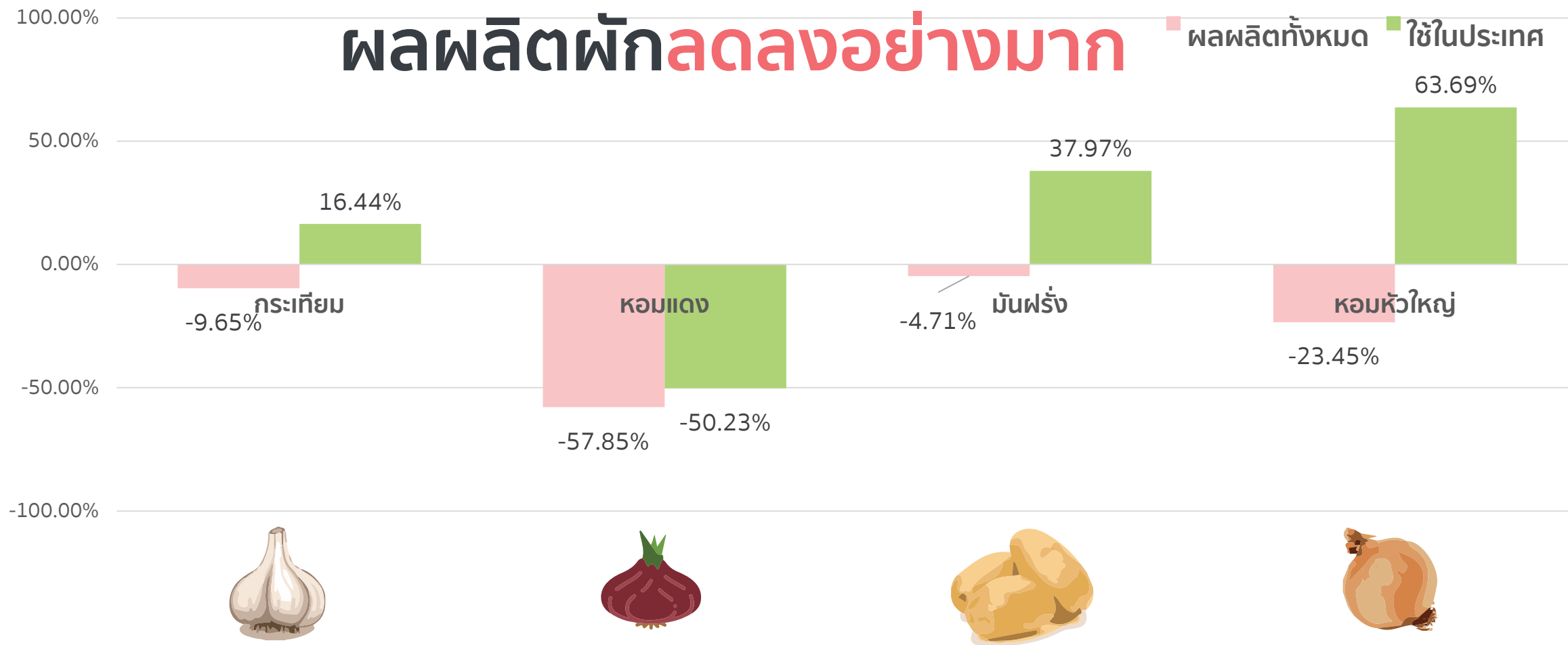


ที่มา : สำนักงานเศรษฐกิจการเกษตร ปี 2550 และ ปี 2559

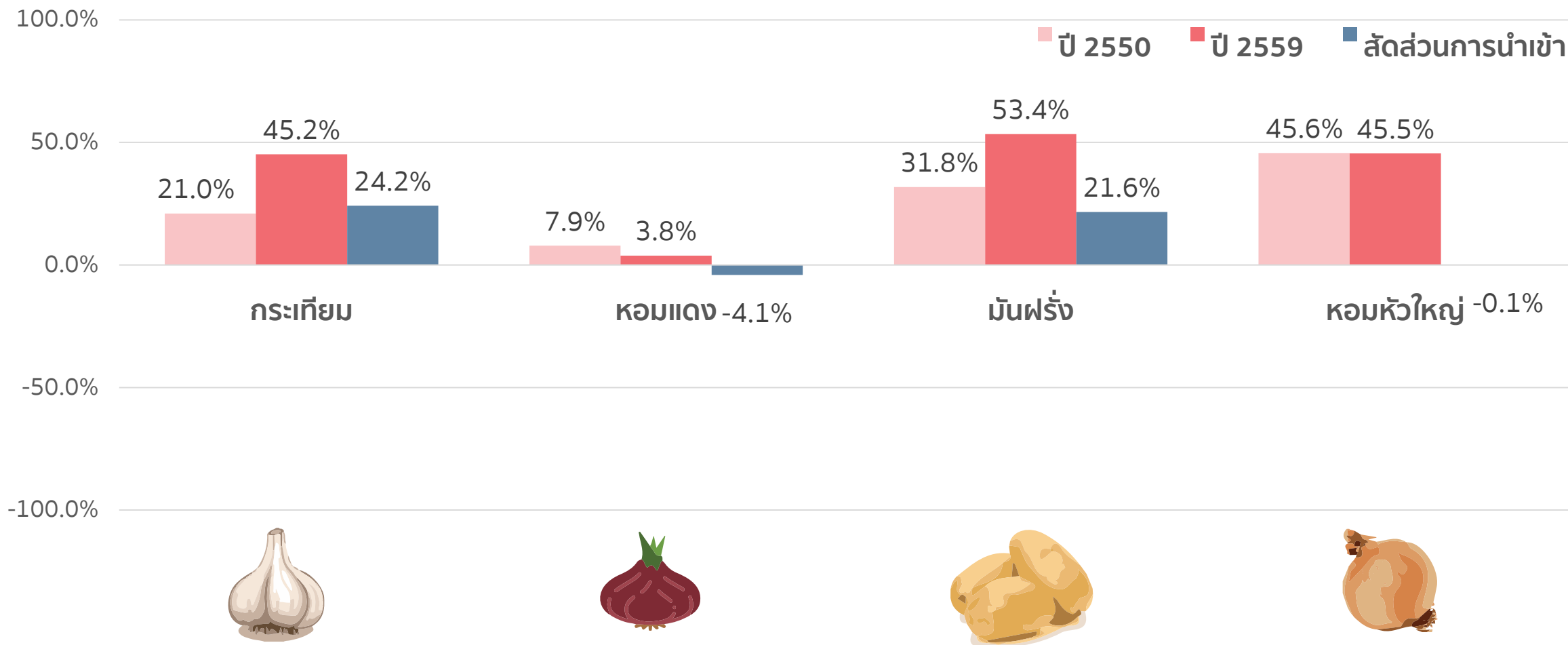


# ผ่านไป 9 ปี มีการเปลี่ยนแปลงด้านการผลิตและบริโภค

## ผลผลิตผักลดลงอย่างมาก

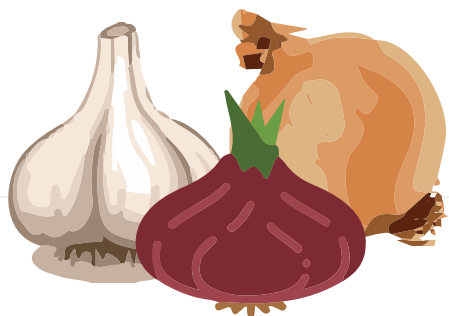


# ผ่านไป 9 ปี มีการเปลี่ยนแปลงสัดส่วนของผลผลิตจากการนำเข้าเพิ่มขึ้น

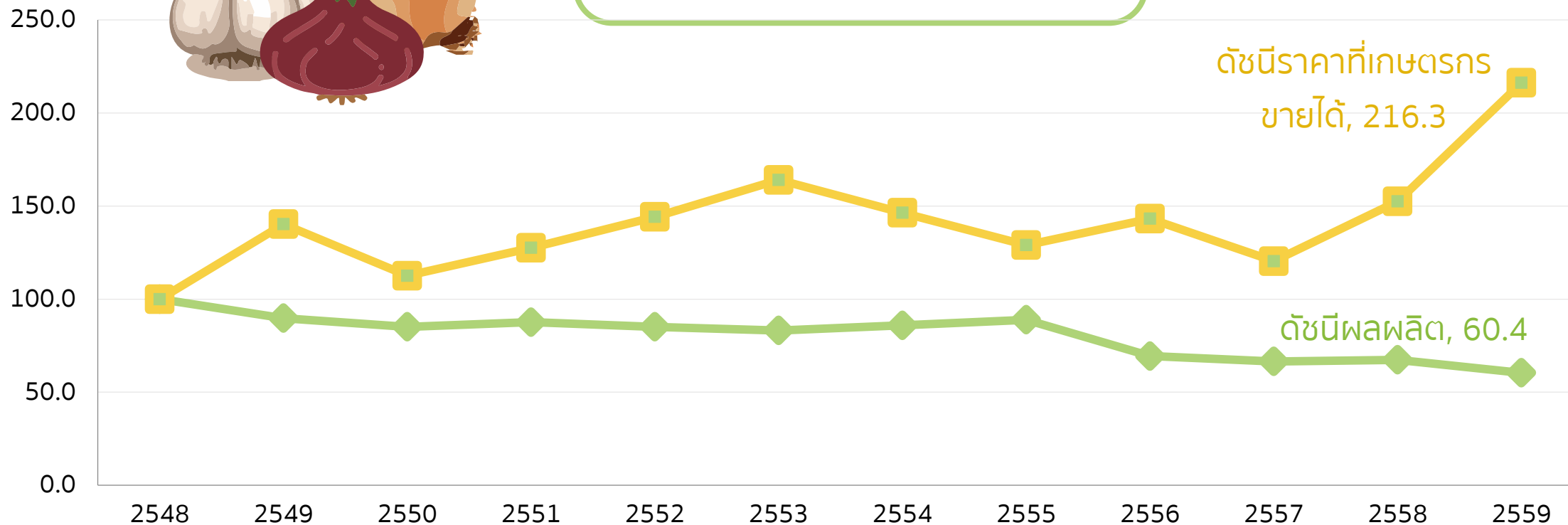


ที่มา : สำนักงานเศรษฐกิจการเกษตร ปี 2550 และปี 2559

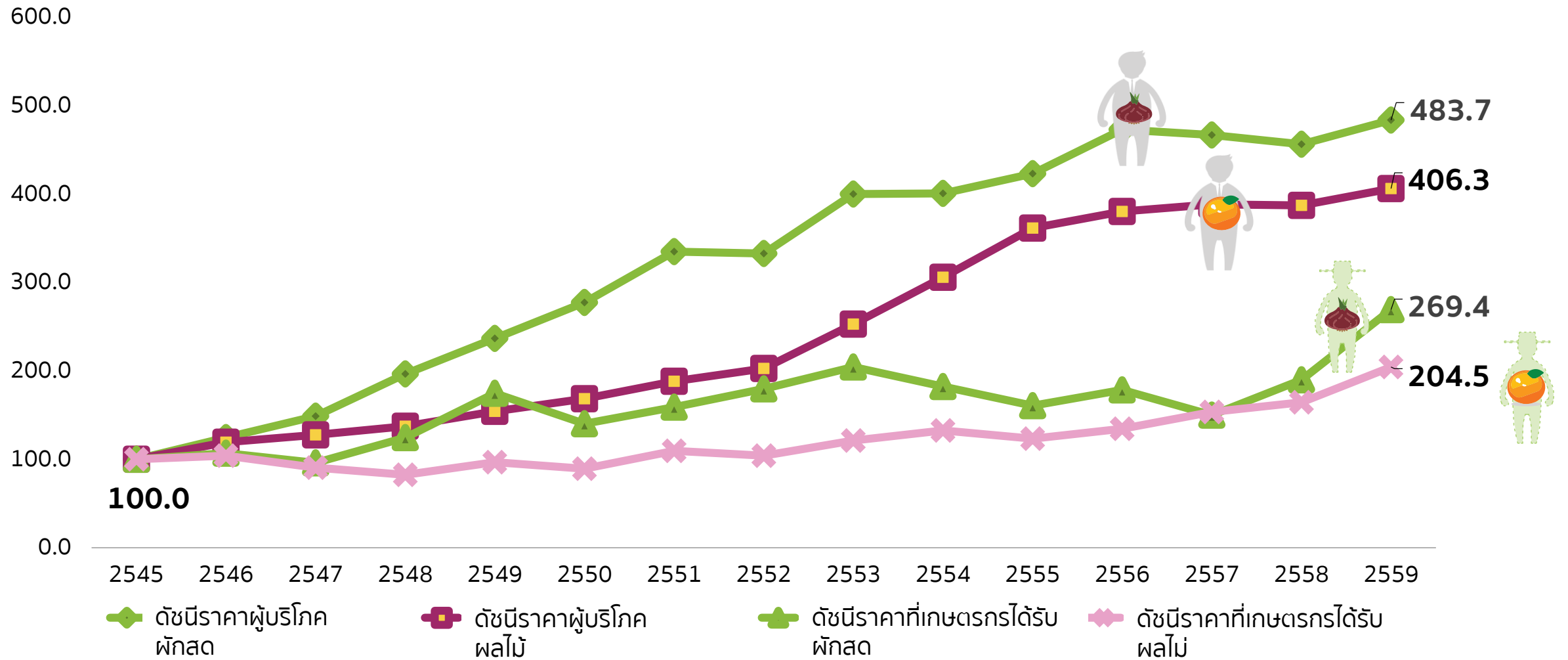
# ผัก - ผลผลิตและราคาที่เกษตรกรขายได้



ผลผลิตและราคา  
เคลื่อนไหวสวนทางกัน  
ค่าสัมประสิทธิ์สหสัมพันธ์ = -0.63



# เทียบราคาผู้บริโภค และราคาที่เกษตรกรได้รับ ปี 2545-2559



ที่มา : ดัชนีราคาผู้บริโภค จาก กระทรวงพาณิชย์ และดัชนีราคาเกษตรกรได้รับ จาก สำนักงานเศรษฐกิจการเกษตร ปี 2545-2559