

5 ปัจจัยสร้างสุข เมื่อสูงวัย

จัดทำโดย

นางจิรพรรณ มาท้วม

นายอภิชาติ รัญญาหาร

นางสาวอภิชญา ทิพย์พิมพ์วงศ์

กลุ่มสถิติสังคม สำนักงานสถิติแห่งชาติ



5 ปัจจัยสร้างสุขเมื่อสูงวัย

คะแนนความสุข

มาจากการประเมินระดับความสุขของตนเองจากผู้สูงอายุ
(ตั้งแต่ 0-10 คะแนน)



1. สุขภาพที่ดี



2. รายได้เพียงพอ (โดยเฉลี่ยทั้งปี)



3. จำนวนเงินออมที่เพียงพอ



4. การเข้าร่วมกิจกรรม



5. การอยู่ร่วมกับผู้อื่น

ร่างกายแข็งแรง ความสุขพุ่งกระชูด

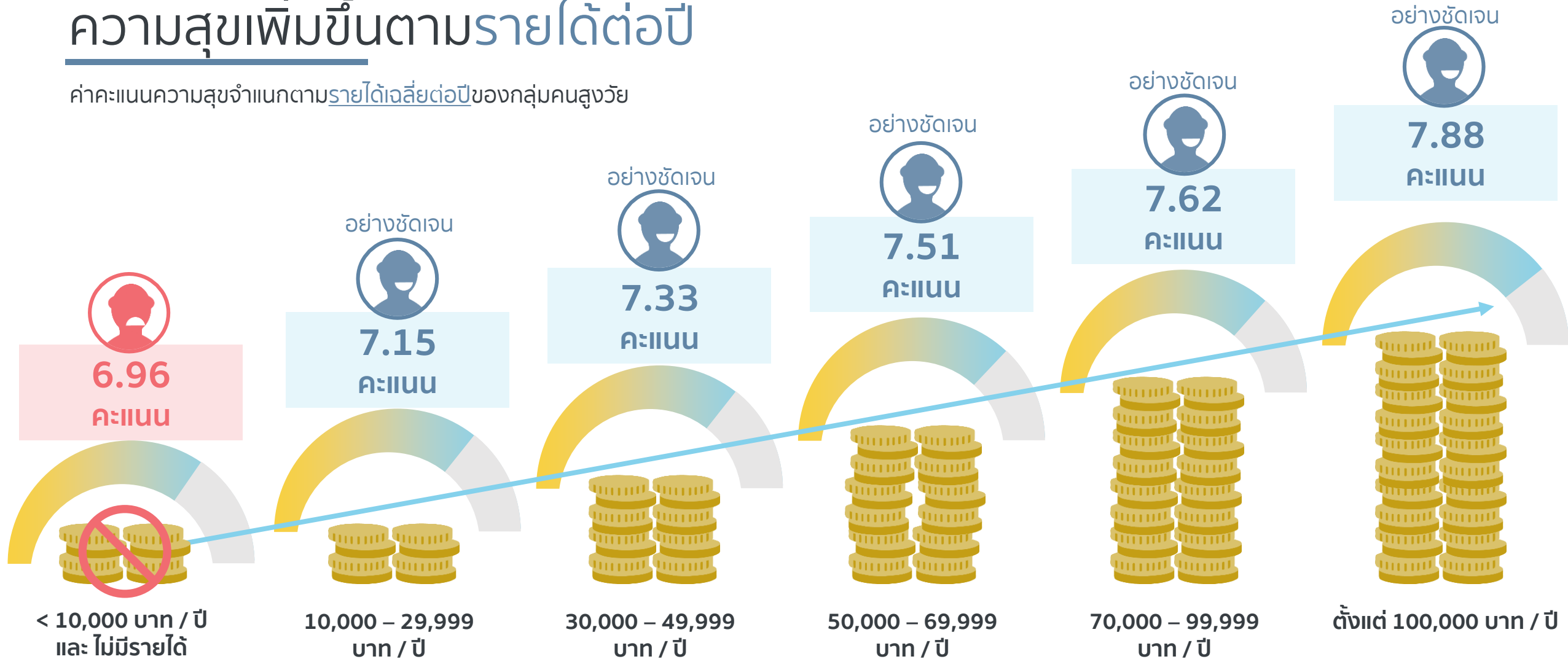
ค่าคะแนนความสุขจำแนกตามสถานะทางสุขภาพกลุ่มคนสูงวัย



ตัวอย่างชัดเจน = ค่า P-value < 0.05 แสดงถึงตัวแปรที่นำมาวิเคราะห์แตกต่างอย่างมีนัยสำคัญกับ ตัวแปรฐาน จากการวิเคราะห์โดยใช้ Ordinal Regression

ความสุขเพิ่มขึ้นตามรายได้ต่อปี

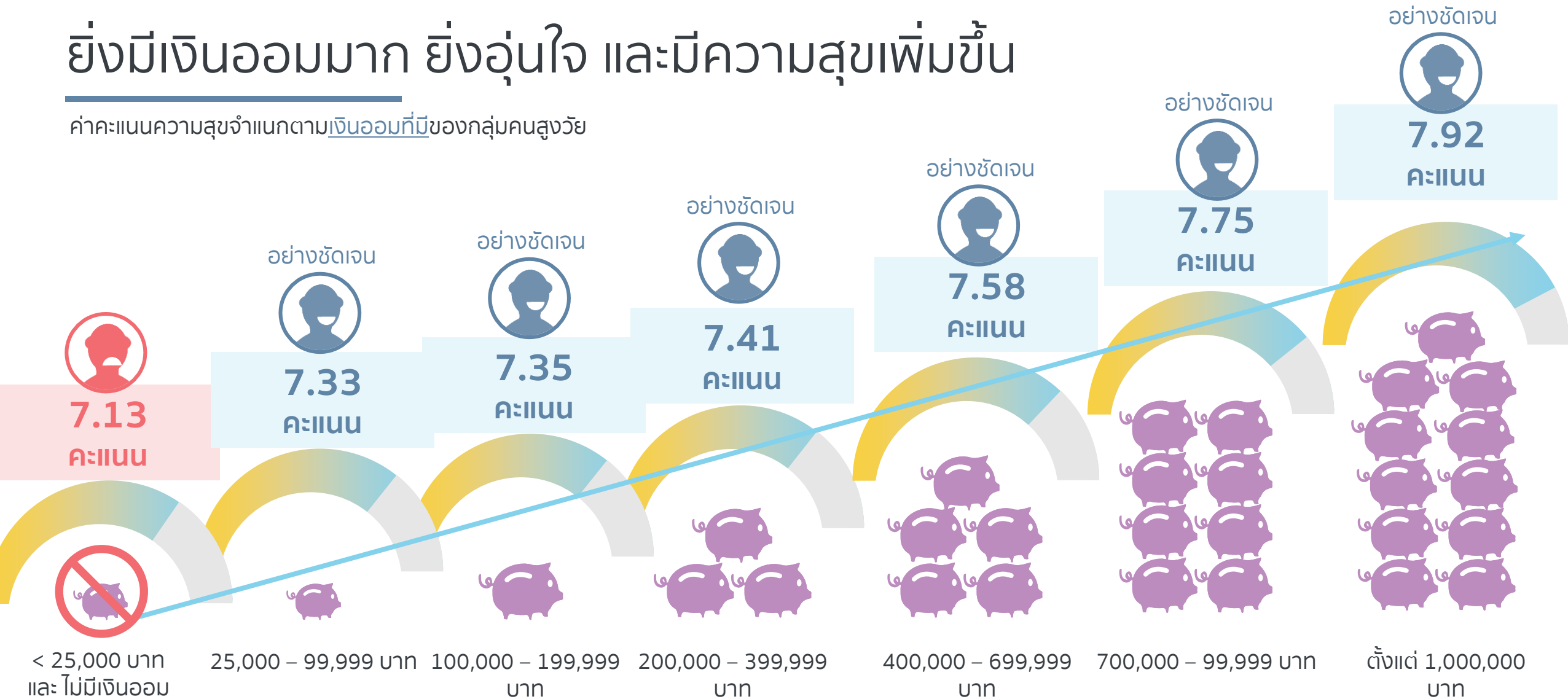
ค่าคะแนนความสุขจำแนกตามรายได้เฉลี่ยต่อปีของกลุ่มคนสูงวัย



ตัวอย่างชัดเจน = ค่า P-value < 0.05 แสดงถึงตัวแปรที่นำมาวิเคราะห์แตกต่างอย่างมีนัยสำคัญกับ ตัวแปรฐาน จากการวิเคราะห์โดยใช้ Ordinal Regression

ยังมีเงินออมมาก ยิ่งอุ่นใจ และมีความสุขเพิ่มขึ้น

ค่าคะแนนความสุขจำแนกตามเงินออมที่มีของกลุ่มคนสูงวัย



ตัวอย่างชัดเจน = ค่า P-value < 0.05 แสดงถึงตัวแปรที่นำมาวิเคราะห์แตกต่างอย่างมีนัยสำคัญกับ ตัวแปรฐาน จากการวิเคราะห์โดยใช้ Ordinal Regression

ชีวิตที่ดี เพราะโอกาสเข้าร่วมกิจกรรมที่หลากหลาย

ค่าคะแนนความสุขจำแนกตามจำนวนกิจกรรมที่เข้าร่วมของกลุ่มคนสูงวัย

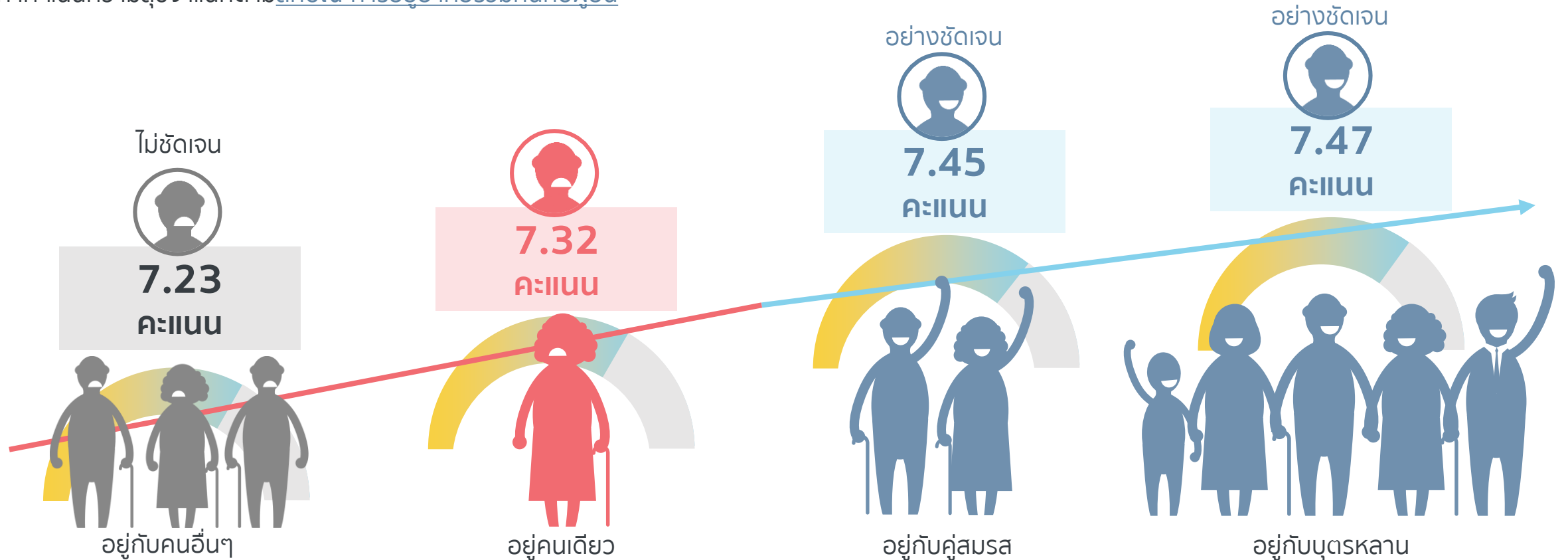


กิจกรรมที่เข้าร่วม ได้แก่ กลุ่ม/ชมรมผู้สูงอายุ, กลุ่มฌาปนกิจสงเคราะห์, กลุ่มแม่บ้าน, กลุ่มอาชีพ, กลุ่มสหกรณ์/ออมทรัพย์, กลุ่มลูกเสือชาวบ้าน, และการเข้าร่วมกิจกรรมในวันสำคัญของหมู่บ้าน/ชุมชน (เช่น วันผู้สูงอายุ วันสงกรานต์ งานบุญ ฯลฯ)

อย่างชัดเจน = ค่า P-value < 0.05 แสดงถึงตัวแปรที่นำมาวิเคราะห์แตกต่างอย่างมีนัยสำคัญกับ ตัวแปรฐาน จากการวิเคราะห์โดยใช้ Ordinal Regression

อยู่กับครอบครัว เป็นปัจจัยหลักของความสุข

ค่าคะแนนความสุขจำแนกตามลักษณะการอยู่อาศัยร่วมกับผู้อื่น



อย่างชัดเจน = ค่า P-value < 0.05 แสดงถึงตัวแปรที่นำมาวิเคราะห์แตกต่างอย่างมีนัยสำคัญกับ ตัวแปรฐาน จากการวิเคราะห์โดยใช้ Ordinal Regression



ความสุขง่ายๆ ของคนสูงวัย เริ่มได้ที่สุขภาพแข็งแรง

Healthy + Financial Security + Living Arrangements + Social Interaction

**2.155



**0.836



**0.767



**0.199



**0.186



**ค่าสัมประสิทธิ์ คือ ค่าสัมประสิทธิ์ที่ได้จากการวิเคราะห์โดยใช้ Ordinal Regression